



STIFTUNG
FOKUS FAMILIE

INFORMATIONSBROSCHÜRE

Grafik

Sigrist | Garage für visuelle Kommunikation
www.sigrist-design.ch

Text

Vogel Kommunikation | www.zwetscher.ch

Korrektur

Die Leserei | www.dieleserei.ch

Fotografie

Patricia Arnold | www.artricphotographyjimdo.com

Druck

Baldegger Druckerei | www.baldegger.ch
Papier: Dieses Produkt wurde klimaneutral auf Recycling-Papier gedruckt.

Stiftung Fokus Familie | Murbacherstrasse 35 | 6003 Luzern | 041 511 35 00 | info@fokusfamilie.ch | www.fokusfamilie.ch

VORWORT



Christian Bernet
Präsident des Stiftungsrates

Liebe Leserinnen und Leser

Unsere Stiftung hat das Ziel, benachteiligte Familien aktiv zu unterstützen. Familien sind die Grundlage unserer Gesellschaft. In einer glücklichen Familie aufzuwachsen, bedeutet ein zufriedenes Leben. Durch die Unterstützung und Förderung der Kinder wird für eine finanzielle und zeitliche Entlastung der Eltern gesorgt.

Rund eine Million Paarhaushalte mit Kindern und 200 000 Einelternhaushalte gibt es in der Schweiz. Ein Drittel von den Einelternhaushalten ist benachteiligt und auf Unterstützung angewiesen. Auch bei den Paarhaushalten mit Kindern ist der Wert mit rund 15% erschreckend hoch.

Unsere Stiftung, Fokus Familie, hat sich auf drei Bereiche fokussiert. 1. Familien werden bei akuten Problemen durch Einzelprojekte gestärkt. 2. Wir unterstützen den sozialen Austausch und das Familienleben. Gemeinsame Ausflüge ermöglichen bereichernde und inspirierende Begegnungen. 3. Mit eigenen Programmen fördert die Stiftung das Familienleben und zeigt neue Möglichkeiten auf, damit Familien selbstständiger und stabiler werden.

In allen drei Bereichen soll den Kindern aus betroffenen Familien nicht bloss geholfen werden. Sie sollen auch lernen, selber Verantwortung für die Familie mitzutragen.

Durch Ihr Engagement können benachteiligte Familien nachhaltig in den drei genannten Bereichen gefördert werden. Die Familien werden mit Ihrer Hilfe unterstützt, um ihnen das Leben langfristig zu erleichtern.

An dieser Stelle möchte ich ein grosses Dankeschön an die ehrenamtlichen Fachkräfte und Mitglieder des Stiftungsrates aussprechen. Auch Ihnen, liebe Leserinnen und Leser, möchte ich für die Unterstützung und Ihr Interesse an der Stiftung Fokus Familie danken.

Herzliche Grüsse

Christian Bernet

ORGANISATION

4

ZIEL

Nachhaltigkeit | Unterstützung | Förderung
Selbstständigkeit | Sozialer Austausch

Das Ziel der Stiftung Fokus Familie ist, benachteiligte Familien in der Schweiz aktiv zu unterstützen. Die Stiftung leistet mit professioneller und individueller Beratung sowie finanzieller und sozialer Hilfe wirksame und nachhaltige Unterstützung für benachteiligte Familien.



ORGANISATION

Hilfsbereitschaft | Schlanke Struktur
Kompetente Fachkräfte | Solidarität
Mandatsverhältnisse

Die engagierten und kompetenten Mitarbeitenden sind wichtige Treiber der Stiftung, um deren Ziele zu erreichen. Die Stiftung pflegt einen respektvollen Umgang mit den Fachleuten, welche in der Regel auf Mandatsbasis beauftragt und projektbezogen eingesetzt werden.



FINANZEN

Transparenz | Verantwortungsbewusstsein | Tiefe Fixkosten
Gesunde Finanzen | Spenden

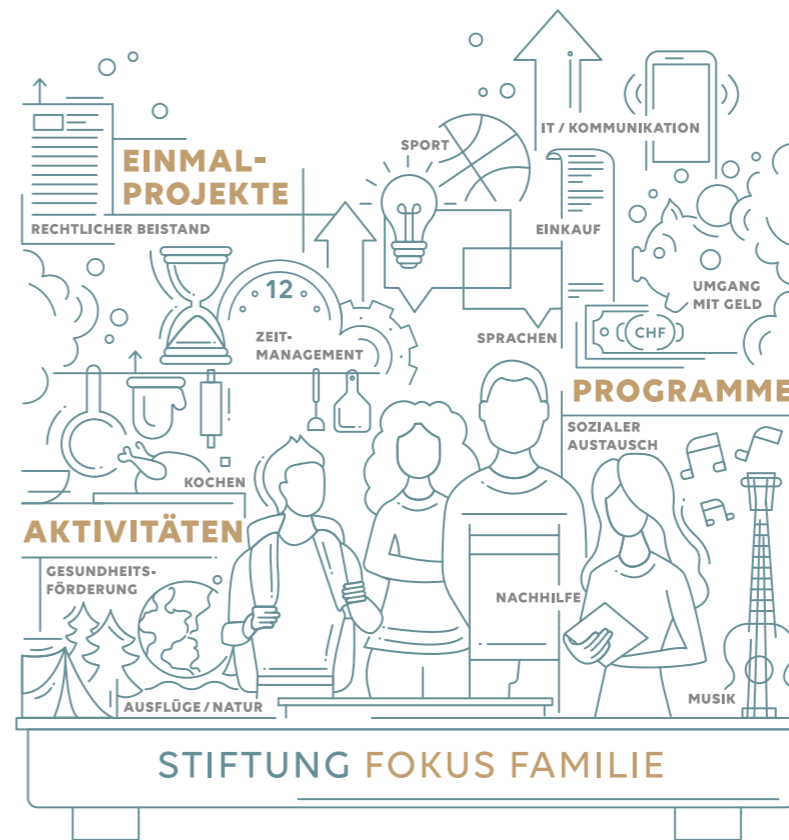
Die Stiftung betreibt ein professionelles, transparentes und gesundes Finanzmanagement und bezieht ihre Einnahmen aus Spenden in Form von Geld und Naturalien, Erbschaften, Subventionen und Erträgen aus Dienstleistungen.



KOMMUNIKATION

Respektvoll | Ehrlich | Transparent
Diverse Kontaktmöglichkeiten
Adressatengerecht

Eine transparente und ehrliche Kommunikation ist die Grundlage für eine erfolgreiche Zusammenarbeit. Die Stiftung Fokus Familie kommuniziert klar, wertschätzend und offen. Die Stiftung soll für alle einfach zugänglich sein.



5

1. BEREICH

Bei **Einmalprojekten** werden zu spezifischen Themengebieten Kurse und Erfahrungsaustausche unter den Familien angeboten. Des Weiteren werden einzelne Familien individuell unterstützt, damit sie wieder auf eigenen, sicheren Beinen stehen können.

2. BEREICH

Ein häufiges Problem bei benachteiligten Familien ist, dass bei den Eltern ein schlechtes Gewissen gegenüber den Kindern aufkommen kann, weil sie ihren Kindern wenig bieten können. Durch **Freizeitaktivitäten** nimmt die Stiftung den Eltern Last von den Schultern und ermöglicht so ein ausgeglicheneres und positiveres Familienleben.

3. BEREICH

In unseren **Programmen** zeigen wir den Eltern einen Weg, wie mit bescheidenen Mitteln gewirtschaftet werden kann. Dadurch werden die Familien gestärkt und haben durch das Erlernte neue Ressourcen, um eigenständig in die Zukunft zu gehen.

FAKTEN

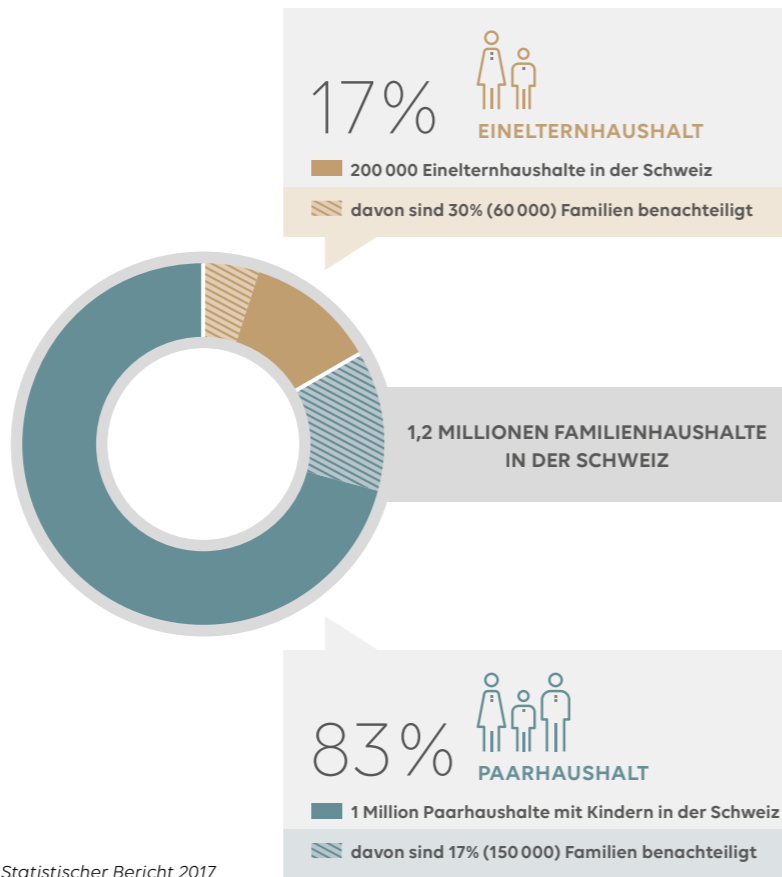
6

In der Schweiz gibt es rund eine Million Paarhaushalte mit Kindern und rund 200 000 Einelternhaushalte.

Fast 30% der alleinerziehenden Mütter und Väter sind von einer Unterversorgung in wichtigen Lebensbereichen betroffen. Bei Paarhaushalten bewegt sich dieser Satz bei rund 15%. So sind 200 000 Familien auf den Sozialtransfer und auf gemeinnützige Organisationen angewiesen.

Für die Stiftung bedeutet benachteiligt eine Unterversorgung in wichtigen Lebensbereichen, sodass die betroffenen Familien nicht den minimalen Lebensstandard erreichen, der in der Schweiz als annehmbar empfunden wird. Schicksalsschläge können Familien heimsuchen. Auch in solch schweren Zeiten steht die Stiftung Fokus Familie den Betroffenen unmittelbar und zielgerichtet bei. Das soziale Existenzminimum umfasst nicht nur die Existenz und das Überleben der Benachteiligten, sondern auch ihre Teilhabe am Sozial- und Arbeitsleben.

Quelle: Bundesamt für Statistik (BFS), Familien in der Schweiz, Statistischer Bericht 2017



200 000

Über 200 000 Elternhaushalte in der Schweiz müssen sich täglich mit folgenden belastenden Fragen auseinandersetzen:

- Wie finanziere ich den Schulausflug, das Klassenlager?
- Liegt während der Schulferien ein kleiner Ausflug im Budget?
- Wie kann ich meine Familie trotz kleinem Budget gesund ernähren?
- Was passiert, wenn die Krankenkasse einen Beitrag nicht übernimmt?
- Kann mein Kind einem Hobby nachgehen?
- Wie kann ich, trotz zeitlichen Engpässen, den sozialen Kontakt aufrechterhalten?
- Wem kann ich mich mit meinen familiären Problemen anvertrauen?
- Wie kann ich mein Kind unterstützen, dass es nicht unter Gruppendruck leidet?

Diese Fragen sind für Eltern wie ein schwerer Rucksack, der tagtäglich getragen werden muss.

Die Stiftung richtet sich nach den Bedürfnissen der Familien. Damit die Stiftung Fokus Familie stets adressatengerecht ist und bleibt, tauscht sich die Stiftung ständig mit Schulen, Pfarreien, Sozialämtern und Vereinigungen über Themen im Familienbe-

reich aus. Auch die Rückmeldungen der teilnehmenden Familien sind für die Weiterentwicklung der Stiftung essenziell. Durch die Evaluation gewährleistet die Stiftung, dass sie die richtigen Impulse gibt, damit die Herausforderungen der bedürftigen Familien gemeistert werden können.

FACHKRÄFTE

8



Um die Familien mit zielgerichteten Programmen und Projekten ideal unterstützen zu können, setzen wir auf das Fachwissen von Fachkräften. Unser aktuelles Team:

1. Denise Mariaux

Primarlehrerin und Familienfrau

Wenn Eltern zufrieden und ausgeglichen sind, sind es auch ihre Kinder. Kinder sind sensibel und nehmen die Schwingungen ihrer Eltern auf.

Als Mami und Lehrerin helfe ich gerne anderen Familien, damit möglichst viele Kinder zufrieden und ausgeglichen aufwachsen dürfen.

2. Sandra und Beat Stofer

Hotel und Restaurant Balm, Meggen

Als Familien- und Lehrbetrieb leisten wir gerne einen aktiven Beitrag, damit benachteiligte Familien sich nachhaltig und ausgewogen mit tollen Gerichten ernähren können.

3. Simone Blank

Hauswirtschaftslehrerin

Als alleinerziehende und berufstätige Mutter von zwei Kindern weiss ich, wie hilfreich es ist, Unterstützung für die Bewältigung des Alltags zu bekommen. Gerne gebe ich etwas von meinem Know-how und meinen Erfahrungen weiter.

4. Pascal Vogel

Sekundarlehrer und ausgeb. Schulleiter

Meine Berufserfahrung hat gezeigt, dass Kinder in schwierigen Schulsituationen sehr oft aus instabilen Familien stammen. Familien stärken bedeutet, die Keimzelle unserer Gesellschaft zu stärken.

5. Dr. med. Susanna Petit

Praktische Ärztin

Durch meine langjährige Erfahrung als Ärztin und als dreifache Mutter weiss ich, wie wichtig ein intaktes und gesundes Familienleben ist. Täglich sehe ich Familien, die auf Unterstützung angewiesen sind. Daher ist es mir wichtig, aktiv meinen Beitrag zu leisten.

STIFTUNGSRAT

Die Motivation und die Beweggründe der Stiftungsräte sind auf www.fokusfamilie.ch/film in einem Video ausführlich ersichtlich.



Christian Bernet

Präsident des Stiftungsrates



Aaron Petermann

Aktuar und Mitglied des Stiftungsrates



Thomas Huber

Mitglied des Stiftungsrates

Durch den frühen Verlust meines Vaters wurden meine Schwester und ich von meiner Mutter alleinerziehend erzogen. Aus meiner persönlichen Lebenserfahrung weiss ich, wie es sich anfühlt, wenn man aus einer Familie stammt, die mit knappen finanziellen Mitteln den Alltag meistern muss. Mit eigenen Augen möchte ich sehen, wie sich unser Engagement positiv auf die Familien auswirkt. Ich möchte Familien aktiv unterstützen und ihnen dabei nicht den Fisch geben, sondern das Fischen beibringen. Denn dies ist nachhaltig und bringt die Familien langfristig weiter.

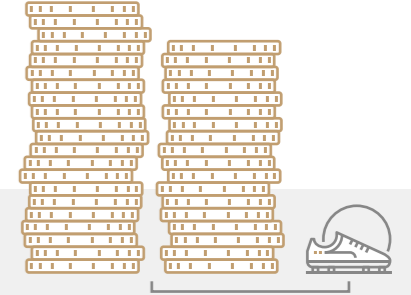
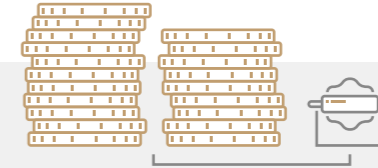
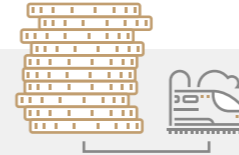
Meine Kindheit war schön, glücklich und unbeschwert. Umso mehr bewegte es mich, wenn ich als Junge durch Kollegen auf das komplette Gegenteil stiess. Viele prägende Eindrücke und Geschichten erhalte ich auch von meiner Mutter, welche als Hausärztin praktiziert. Meine Vision ist, eine aktive Anlaufstelle für benachteiligte Familien in der Schweiz zu schaffen. Ich möchte die Familien durch soziale Programme und Projekte unterstützen. Familien aus verschiedensten Kulturen und Familienformen sollen zusammenkommen, voneinander lernen und sich gegenseitig unterstützen.

Als Anwalt bin ich tagtäglich mit den kleinen und grossen Problemen des familiären Alltags konfrontiert. Meine Motivation besteht darin, die Probleme bei der Ursache anzugehen und mit Fachleuten Programme zu entwickeln, welche den Familien das Leben nachhaltig erleichtern. Ganz nach dem Motto: Gemeinsam sind wir stärker. Helfen bereitet Freude. Das gilt nicht nur in und unter den benachteiligten Familien, sondern auch für all jene, die einen aktiven Beitrag für unsere Stiftung leisten möchten.

Für weitere Auskünfte oder Anregungen steht Ihnen der Stiftungsrat gerne persönlich zur Verfügung.

SPENDEN

Mit diesen Spendenbeiträgen können Sie folgende Effekte erzielen:



SPENDENKONTO

Fokus Familie

Im Namen der benachteiligten Familien bedankt sich die Stiftung Fokus Familie für Ihren Beitrag und Ihre Unterstützung. Da wir eine gemeinnützig anerkannte Stiftung sind, ist Ihr Spendenbeitrag steuerbefreit. Wir stellen Ihnen gerne eine Spendenbescheinigung aus.

IBAN CH22 0077 8206 6960 0200 1
Stiftung Fokus Familie, 6003 Luzern
Luzerner Kantonalbank AG

100 CHF

Tagesausflug

Mit einem Tagesausflug geben Sie einer Familie die Chance, einen freien Tag zusammen zu verbringen und dabei gemeinsam etwas Positives zu erleben. Das Familienleben wird mit einem Ausflug ausgeglichener und der soziale Austausch mit anderen Familien gefördert.

250 CHF

Teilnahme Küchenprogramm

Eine Familie kann über ein halbes Jahr am Küchenprogramm teilnehmen. Bei diesem Programm wird zusammen gekocht und Fachleute zeigen auf, wie mit knappen finanziellen Mitteln eine ausgewogene und gesunde Ernährung möglich ist.

500 CHF

Freizeitaktivität für ein Kind

Ein Kind kann ein Jahr lang seiner geliebten Freizeitaktivität (z.B. Musikunterricht, Sporttraining) nachgehen. Dadurch kann den Eltern viel Druck genommen werden und sie erhalten Zugang zu neuen Freiräumen. Das Kind kann sich besser integrieren und erhält die Chance, seine sozialen Fähigkeiten zu stärken.



STIFTUNG
FOKUS FAMILIE

Stiftung Fokus Familie | Murbacherstrasse 35 | 6003 Luzern | 041 511 35 00 | info@fokusfamilie.ch | www.fokusfamilie.ch